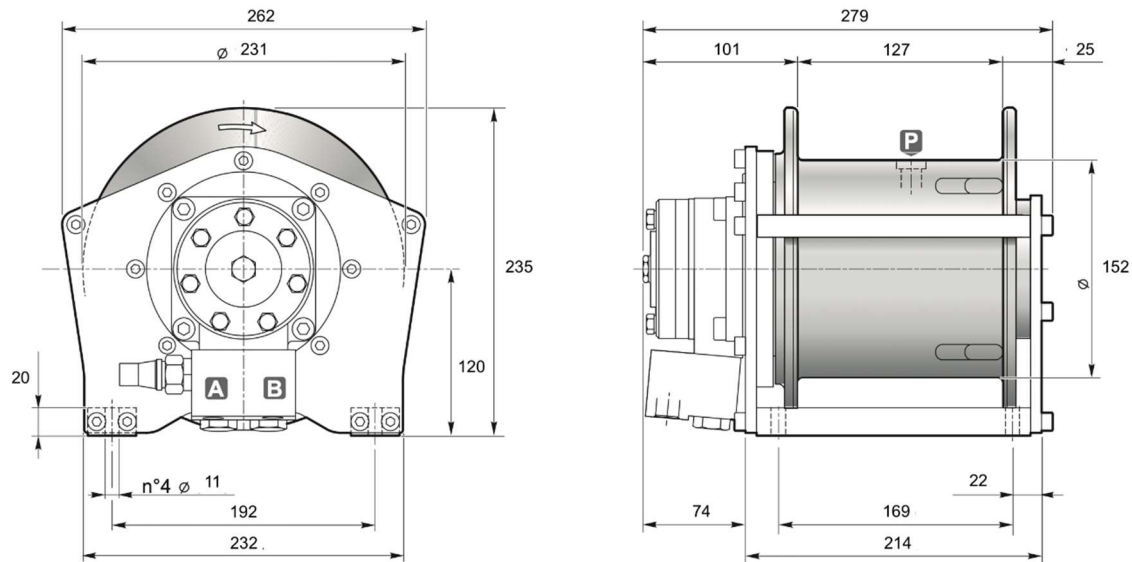


Treuil hydraulique de levage

Série A / Modèle A11



DIMENSIONS (mm)



DONNEES TECHNIQUES

Couche de câble		1	2	3	4	5
Force de levage	daN	489	445	423	396	374
Vitesse de levage à 29l/mn	m / mn	50	53.6	57.6	61	65.2
Longueur de câble sur tambour lisse	m					

Pression de levage	Débit max/min	Cylindrée moteur	Rapport de réduction	\varnothing Câble	Masse	Connexions A&B
bar	l/mn	cm ³	1 :	mm	kg	
172		50	5.23		34.02	9/16" 18 UNF

OPTIONS

- Presseur de câble
- Presseur de câble et fin de course 3 tours morts
- Presseur de câble et fin de course hydraulique
- Kit normes CE (limiteur de charge, presseur de câble et fin de course 3 tours morts)