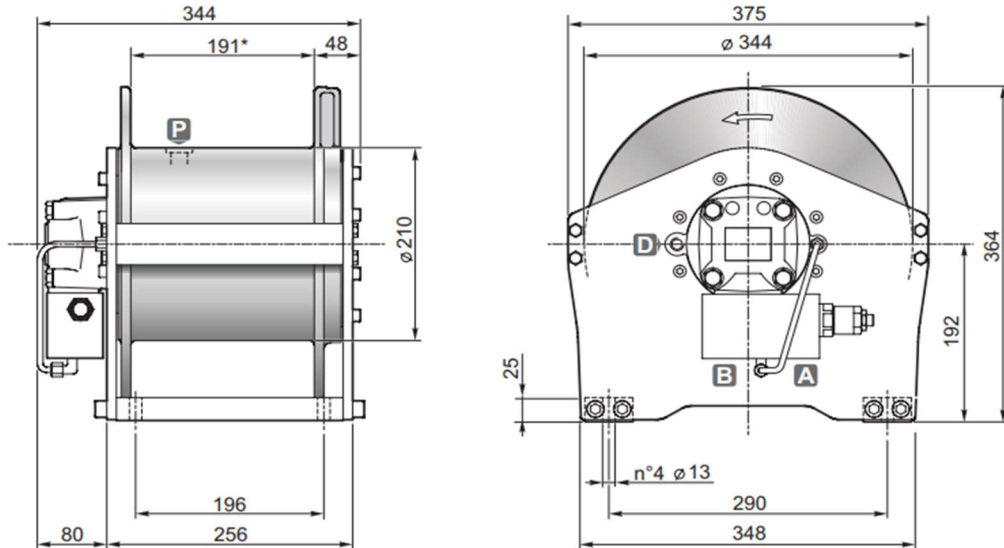


DIMENSIONS (mm)



DONNEES TECHNIQUES

Pression de levage	Débit max/min	Cylindrée moteur	Rapport de réduction	Ø Câble	Masse	Connexions A&B
<i>bar</i>	<i>l/mn</i>	<i>cm3</i>	<i>1 :</i>	<i>mm</i>	<i>kg</i>	
205	75/20	200	5.77	12	78	3/4"

Couche de câble		1	2	3	4
Force de levage	<i>daN</i>	2500	2250	2050	1900
Vitesse de levage à 60l/mn	<i>m / mn</i>	34	37	41	45
Longueur de câble sur tambour lisse	<i>m</i>	10	22	35	48
Longueur de câble sur tambour rainuré	<i>m</i>	9	20	32	45

OPTIONS

- Presseur de câble
- Presseur de câble et fin de course 3 tours morts
- Presseur de câble et fin de course hydraulique
- Kit normes CE (limiteur de charge, presseur de câble et fin de course 3 tours morts)