

**DATI TECNICI - Technical data:**

| TIPO<br>TYPE | N. STADI<br>N. STAGES | RAPPORTI DI RIDUZIONE <i>i</i><br>RATIOS <i>i</i> |
|--------------|-----------------------|---|
| EH 242 PD    | 2                     | 12,3 - 15,3 - 18 - 21 - 24,6 - 31                 |

|   | RAPPORTO<br>Ratio | M. int. daNm | M. max daNm |
|---|-------------------|--------------|-------------|
| A | 12,3 - 15,3 - 21  | 300          | 360         |
| B | 18 - 24,5 - 31    | 270          | 340         |

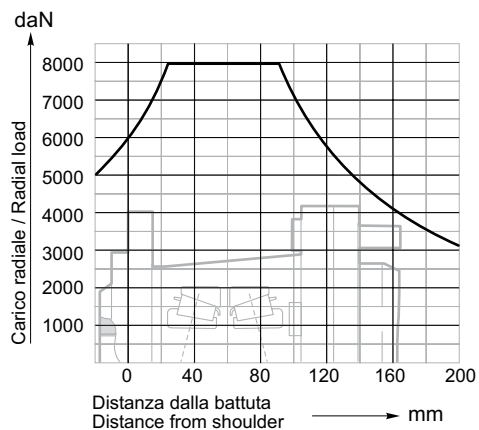
|            |               |      |
|------------|---------------|------|
| $n_1$ cont | n/min. r.p.m. | 3000 |
| $n_1$ int  | n/min. r.p.m. | 4500 |
| P. n       | kW            | 25   |
| $P_t$      | kW            | 8    |

| FRENO - BRAKE   | $\Delta p$ apert.<br>opening press. |
|---|-------------------------------------|
| $M_i = 20 \text{ daNm} \times \text{riduz.}$<br>$M_i = 20 \text{ daNm} \times \text{ratio}$ | bar<br>22                           |

**CARICHI RADIALI - Radial load**

Carichi radiali ed assiali ammissibili sull'albero lento del riduttore validi per una durata di  $n2xh \cdot 100.000$

Permissible radial and axial loads on slow shaft for life  $n2xh - 100.000$



Coefficiente di correzione  $k_f$   
Load corrective factor  $k_f$

| $n2xh$    | $k_f$ |
|-----------|-------|
| 20.000    | 1.7   |
| 40.000    | 1.3   |
| 60.000    | 1.15  |
| 80.000    | 1.06  |
| 200.000   | 0.8   |
| 400.000   | 0.63  |
| 800.000   | 0.5   |
| 1.000.000 | 0.47  |

Validi per  $n2 \geq 10 \text{ rpm}$

**COMBINAZIONI POSS. IN ENTRATA  
AL RIDUTTORE**

Input layout for possible combinations

